




面倒な操作や知識は不要!
1クリックで簡単STLデータ編集

STL工房2



-  1クリックで簡単操作
-  高品質データの出力
-  国産ソフトの安心サポート

昨今、非接触3次元計測器や3Dプリンタの普及に伴い、ポリゴンデータ (STL) を取り扱う機会が増えています。3Dプリンタで高精度な造形を出力するにはモデルのファイル容量が膨大になり大容量のデータを取り扱うのに時間がかかるなど、大容量データに対する解決策をお客様よりご要望を頂いておりました。STL工房2は、「1クリックで簡略化できる操作の簡単さ」、「出力されるデータの品質の高さ」、「国産であることのサポートの良さ」を実現したSTL編集システムです。



ポリゴンメッシュの簡略化 『理化学研究所 産業界との融合的連携制度の成果』



簡略化モデル

膨大な容量のSTLデータでお困りのお客様向けのモデルです。

簡略化	細分割	穴埋め	ラッピング
クリーニング	スムージング	リメッシュ	フェイス/シェル削除

クリーニングモデル

STLデータのエラー修正にお困りのお客様向けのモデルです。

簡略化	細分割	穴埋め	ラッピング
クリーニング	スムージング	リメッシュ	フェイス/シェル削除

クリーニングプラスモデル

簡略化とクリーニングの両方の機能を利用したいお客様向けのモデルです。

簡略化	細分割	穴埋め	ラッピング
クリーニング	スムージング	リメッシュ	フェイス/シェル削除

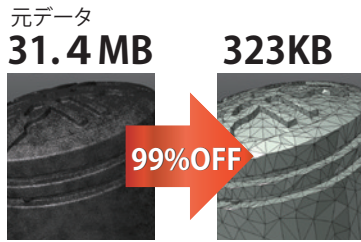
プレミアムモデル

STL工場の全ての機能を利用できるモデルです。より高品質なデータが必要なお客様向けのモデルです。

簡略化	細分割	穴埋め	ラッピング
クリーニング	スムージング	リメッシュ	フェイス/シェル削除

簡略化

データサイズを削減するために、ポリゴンメッシュの形をできるだけ変えないようにして、ポリゴン数を減らす機能です。



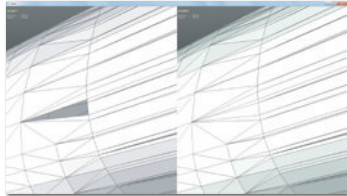
5,000万フェース規模のモデルにも対応!

<計算事例>

PCスペック CPU:corei7-3770K CPU @3.5GHz メモリ:32GB
実行時間 20分
フェース数 46,040,869フェース→460,409フェース(99%削減)

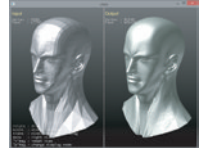
クリーニング

受け取ったSTLデータに形状が欠けているなどのエラーが存在する場合、不正なポリゴンを自動的に修正する機能です。



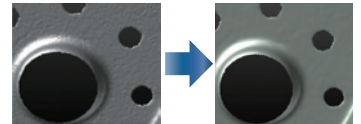
細分割

各ポリゴンの三角形内部のふくらみを推定し、ふくらみを考慮した細かなポリゴンに分割する機能です。



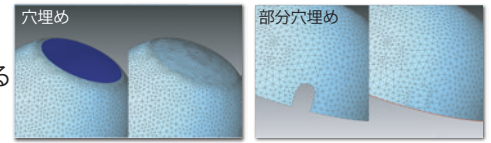
スムージング

ざらついたポリゴンメッシュを形状の特徴を保ちながら滑らかにスムージングする機能です。



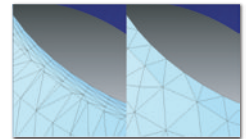
穴埋め

個別に穴埋めができる機能です。



リメッシュ

正三角形に近いメッシュを再作成する機能です。



ラッピング

外側のメッシュのみを利用し、メッシュの再作成をする機能です。内部データの不正によるエラーを防ぐことができます。

フェイス/シェル削除

選択した面等を削除する機能です。不要な面を削除し、再編集の際に便利です。

【対応フォーマット】

.STL .OBJ .OFF .PLY

【動作環境】

Windows7 SP1/8.1 (32bit/64bit) InternetExproler11以降 OpenGL3.3以上 1280×800以上 TrueColor (32bit)

【稼働最低スペック】

CPU:Core i5以上 メモリ:4GB以上 HDD空き:1GB以上 ビデオメモリ:512KB以上 ビデオカード: Intel Iris以上

※詳細はホームページを参照

お問い合わせ

アンドール株式会社 www.andor.co.jp

本社 〒103-0023 東京都中央区日本橋本町4-8-14 東京建物第3室町ビル

TEL : 03-3243-5491 FAX : 03-3516-8651

名古屋支店 〒450-0003 名古屋市中村区名駅南1-18-15 ネオ笹島

TEL : 052-588-3911 FAX : 052-581-2801

大阪支店 〒530-0044 大阪市北区東天満2-10-14 TCS-HD南森町ビル

TEL : 06-6135-8911 FAX : 06-4801-9411

取扱店