



工程表作成専用ツール・・・コウテイズ

工程'S 6

脱・表計算ソフト！
手書き感覚のやさしい操作で、
緻密な工程表を簡単作成

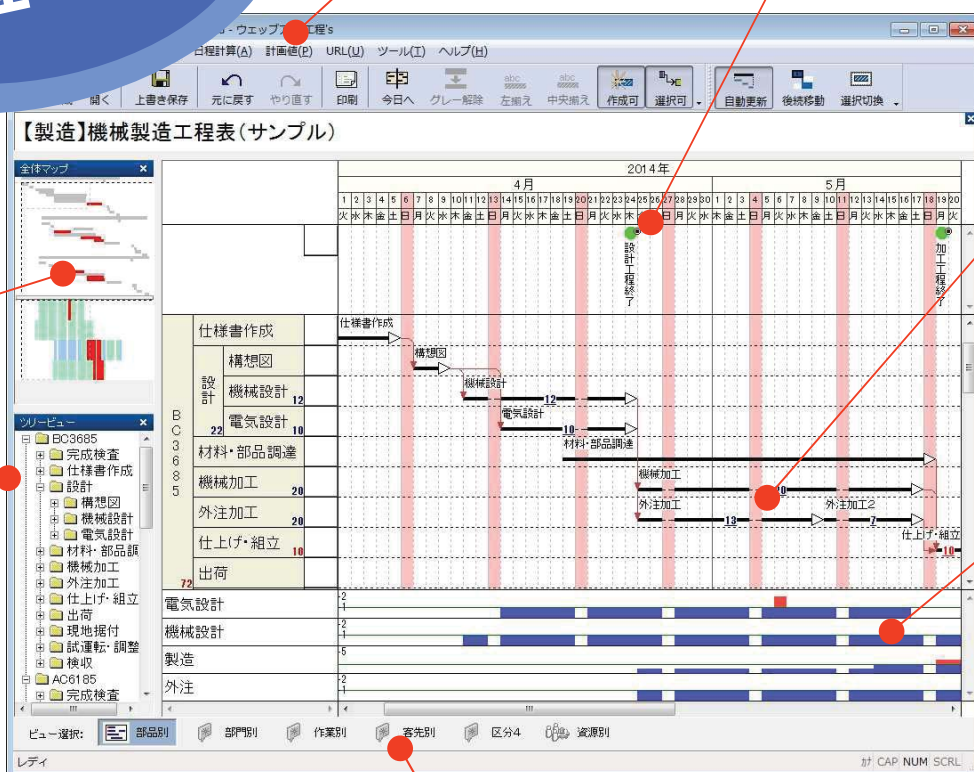
工程'sなら

プロジェクトと外部情報を関連付けるURL呼び出し

縦書き表示ができるマイルストーン

作業と資源の
負荷状況を表示する
作業・山積みマップ

ツリービューなら
グループ階層の
編集もラクラク



1行に複数バーを
配置できるから
レイアウトも自由自在

資源の山積みで
負荷状況が
ひと目でわかる

複数のビューを切り換えて
様々な視点で工程を分析

マウス操作で
かんたん

日程計算機能

レイアウト
自由自在

ラクラク
資源調整

どんな
業種でも使える

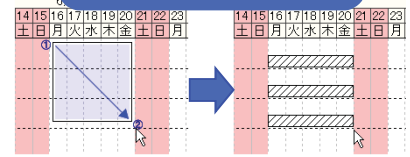
できる1

工程表の作成・更新を効率化 飛び込み作業への対応、代替計画の検討を迅速に

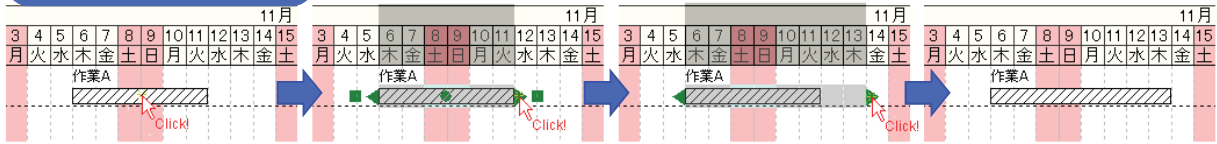
■ マウス操作で簡単に工程(バー)の作成、更新が可能

直感的な操作で工程表の作成・更新が可能です。複数の工程を同時に作成、更新することもでき、工程表を常に最新の状態に保てます。

マウスのドラックで工程作成



マウスで工程期間変更



■ 後続工程もまとめて更新

前工程を変更すると後続工程も連動して変更でき、後工程への影響、遅れをすぐに確認、評価することができます。

先頭工程の開始日を1週間遅らせると後続工程も移動



■ 休日を踏まえた計画検討、複数カレンダーの使い分け

休日(稼働パターン)を意識することなく、自動的に設定したカレンダー通りに工程を更新できます。工程ごとに異なる稼働パターンを設定できます。

異なる休日パターンの工程を更新



できる2

進捗会議を効率化 常に最新の工程表を共有し、進捗会議を効率化

■ 計画と進捗のギャップが見える化

工程ごとに計画と進捗状況の差異が見え、早期に遅れをとらえ、対策をたてることができます。

進捗塗りつぶし

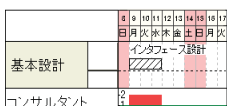


計画と進捗の差異



■ 資源の負荷状況が見える化

人や機械などの資源の負荷状況を計画に連動して表示します。ひと目で過負荷の山をとらえ、対策をたてることができます。



期間を延長して
負荷を減少



代替資源を投入して
負荷を減少



■ 日程計算

計画全体の完了予定日を計算します。工程の遅れ、割り込み工程が納期にどのように影響するかなど、工程全体への影響をすぐに確認、評価し、次のアクションを検討できます。

日程計算前



日程計算後



遅く配置したい場合がある



遅く配置したい場合がある

できる3

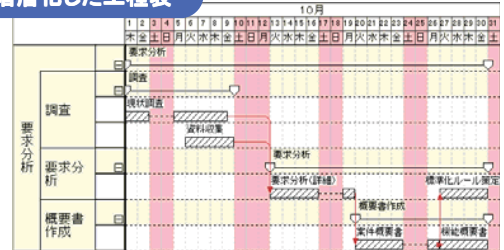
質の高い工程計画の作成 複雑な工程計画も多様な計画機能で高品質に作成

■工程を階層化したグループで管理

工程をグループにまとめ、階層化して表現できます。

- ・工程をまとめたグループ工程(バー)を作成することができます。下位階層の工程を変更すると、グループ工程も自動的に変更されます。また、グループ工程を移動して詳細工程を変更することもできます。
- ・下位階層の工程の進捗をグループ工程にロールアップすることができます。
- ・必要な時に必要なグループだけを選択して出力することができます。
- ・詳細工程を非表示にし、グループ工程だけを出力することができます。

階層化した工程表



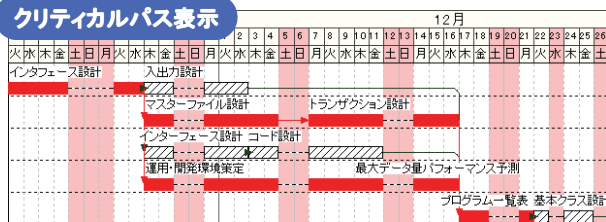
■異なる管理視点で計画を表示・調整

ビューの切替で、製番別、組織別、資源(人、機械)別、成果物別など、さまざまな視点(管理区分)から工程を確認・調整できます。複数視点での検討で、計画の品質を向上することができます。

■クリティカルパスを表示

プロジェクト全体の終了日(納期)に影響を与える作業を重点的に管理できます。

クリティカルパス表示



検索条件設定画面



■気になる工程をピックアップ

設定した条件に合致する工程だけを絞り込み表示します。

■工程から図面や文書呼び出し

プロジェクト、グループごと、バーごとに関連する外部情報を登録し、呼出すことができます。

プロジェクトに関係する情報(顧客のホームページ、工程に関連した図面・規定文書・指示書・手順書など)を工程表から参照できます。

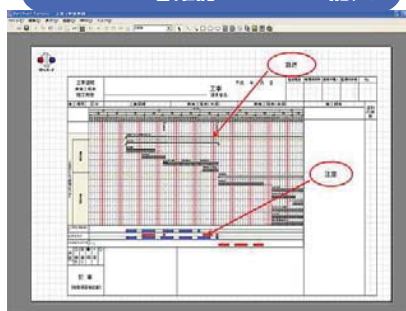
できる4

仕上がりこだわった工程表印刷 同じデータから異なる用途の工程表や作業指示書を印刷

■工程表(帳票)を自由にデザイン

帳票編集・印刷ツールによりフォームをデザインし、出力範囲、表示内容・様式を指定して、用途に合わせた工程表を印刷できます。また、プレビューイメージを見ながら、コメントも記入できます。

プレビューを確認してコメント記入



1ページに工程表と作業指示書を印刷



■工程表を元に作業指示書出力

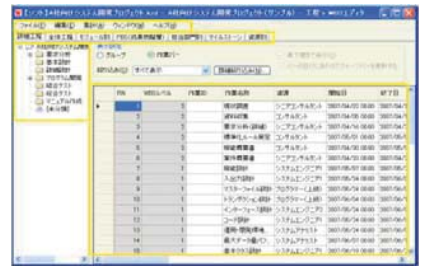
作成した工程情報から、簡単に作業指示書やToDoリストが出力できます。

工程情報の利用

工程計画をさまざまな場面で活用

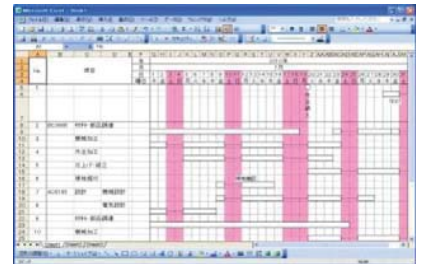
■表形式編集でExcelとデータ連携

工程'sで作成した工程表のデータを、表形式で参照、更新できます。編集機能(コピー、貼り付け、挿入など)により、外部のアプリケーションと双方向にデータをやりとりできます。*1
グループ(工程も含む)のコピー、グループ・工程の検索、月別集計、進捗ロールアップ、CSV出力などの機能も備えています。



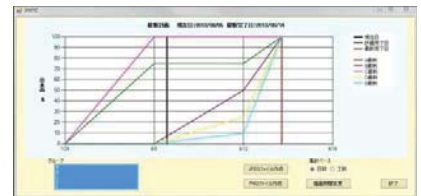
■工程'sの情報をExcelでバーチャートに

工程'sで作成した工程表をExcel上に図形として描画します。工程表だけではなく、表計算や付帯情報を数多く記入したい場合に便利な機能です。*2



■PMTレンドカーブの出力 *3

工程'sで作成した工程表の進捗情報を元に、複数のサブプロジェクトの出来高トレンドグラフを同時に描画することができます。描画したグラフは、JPEGフォーマットまたはPNGフォーマットで保存することが可能です。



*1: 編集できるデータ、外部とやり取りできるデータには制限があります。
*2: Excel2007、2010が必要です。他のバージョンのExcelには対応していません。
*3: M+オプションが必要です。

主要機能

- バーチャート
 - 最大登録数 階層(作業別、区分別): 無制限※1
 - (資源別): 1階層固定
 - バー、マイルストーン、コンストリント: 無制限※1
- PERT計算
 - 現在日変更可能
 - 最早日計算
 - トータルフロート算出
 - クリティカルティパス表示
- カレンダー
 - 最大: 9999
 - 編集可能期間: 1970年1月1日~2499年12月31日
 - 単位: 1/5/10/15/30/60/480/720/1440分 ※2
 - 表示形式: 西暦、和暦、英語表記
 - カレンダーライン、表示期間の設定
- 資源
 - 最大登録数: 無制限 ※1
 - 負荷調整: 山積みグラフ/供給資源量表示
 - 資源タイプ: レベル/トータル
- 表示
 - ビューの種類: 最大6種類(作業別、区分1~4、資源別)
 - シンボルの種類※3: 左右50種類、中シンボル35種類、19色

- バーレイアウト設定(最大5段表示、表示項目をリストから選択)
 - 画面設定(全体マップ、ツリービュー、マイルストーンエリア、山積みグラフの表示/非表示)
 - 印刷
 - 工程's出力ウィザード
 - 差込み印刷ツールBarChart Factory
 - インターフェース
 - インポート/エクスポート(CSV形式)
 - URL呼び出し(プロジェクト、グループごと、バーごと)
 - PREGARE/他のアプリケーションとの連携
 - 表形式 工程編集
 - グループ/工程情報の編集(コピー、貼り付け、挿入)
 - 月別集計、進捗ロールアップ
 - その他の計画機能
 - 複数プロジェクトの結合、初期計画設定、進捗表示、コンストリント形式の選択、工程表→Excel変換機能
- ※1: ハードウェアやOSなどによる制約があります。
 ※2: 非稼働時間帯の設定は最小5分単位
 ※3: 独自のシンボル作成が可能(有料サービス)

動作環境

- オペレーティングシステム
 - Windows7 日本語版 32bit 64bit
 - Tablet PCには対応していません。
 - セットアップには管理者権限が必要です。
- 必須ソフトウェア
 - .NET Framework 4.0以降(製品CDIに同梱されています)
- ハードウェア (必須条件)
 - 上記オペレーティングシステムが動作する環境
 - 必要ハードディスク容量1GB(データ領域が別途必要)



株式会社ウェブアイ
 〒135-8071 東京都江東区有明 3-6-11
 東京ファッションタウンビル 東館 9F
 TEL: 03-3570-2391 FAX: 03-3570-2393
<http://kouteizu.webi.co.jp/>

工程's(R)およびPREGARE(R)は株式会社ウェブアイの登録商標です。
 Microsoft、Windows、Windows 7 およびMicrosoft Excelは、米国 Microsoft Corporationの米国及びその他の国における登録商標または商標です。
 本カタログに記載されている内容は予告なく変更される場合があります。

まずは無料評価版をダウンロード

工程'sのホームページから評価版をダウンロードして、操作性と計画機能をご確認ください。

<http://kouteizu.webi.co.jp>

または